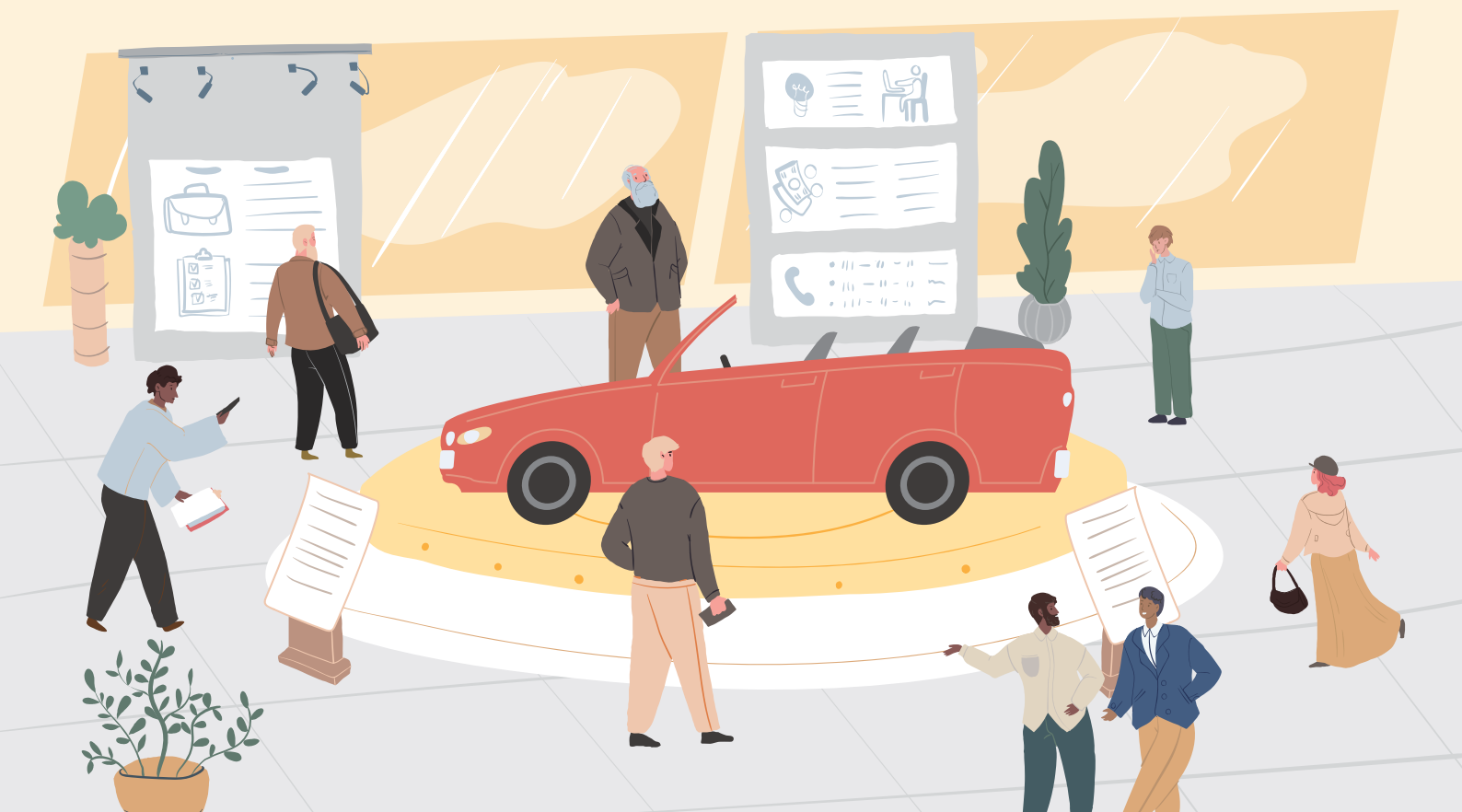


NITTOKU NEWS

PARTNER'S MAGAZINE | にっとくニュース | 2022



特集

車とバイクの博物館巡り旅

2023 モータースポーツ カレンダープレゼント



スパークプラグ 取扱い・メンテナンス編

Mechanic note

Document03 HP適応検索の使い方を知ろう



NITTOKU LATEST TOPICS

NGKスパークプラグ公式 LINEスタンプ第2弾発売!

MOTORSPORTS & EVENT REPORT

2022 FIM世界耐久選手権 鈴鹿8時間耐久ロードレース

イベントやワークショップも楽しみ!

栃木県 ▶ 茂木町

Honda Collection Hall (モビリティリゾートもてぎ内)

◆ ほんだ これくしょん ほーる

展示車両は、伝説のF1マシンをはじめ、数々のドラマを生んだGPマシン、時代を彩った市販車と多彩。1階の展示エリアでは創業者本田宗一郎氏の肉声とともに当時の映像を見ることができ、ホンダのものづくりの歴史も体感できます。定期的に開催される企画展もチェック。

☎0285-64-0001(代) 住 栃木県芳賀郡茂木町松山120-1 9時30分～17時 ※曜日・季節により異なる 休 無休 ※12月～2月は火・水定休、冬季に施設メンテナンスあり 料 無料 ※モビリティリゾートもてぎへの入場料(中学生以上1,200円、小学生600円、3歳以上300円)が必要 P 10,000台(1,000円/日)※2輪スペースあり(500円/日)

access 常磐自動車道 水戸北スマートICまたは、北関東自動車道 真岡ICより各40分

ランチはここで!

カフェレストランOAK

◆ かふえれすとらんおーく

モビリティリゾート・中央エントランス付近に位置。ボリューム満点の「OAKマウンテンバーガー(1,500円)」が人気。



1. 本田氏の熱い言葉が刻まれたパネルとともに、各時代の憧れの名車がズラリと並びます 2. 3階にあるレーシングマシン。1階から3階へと観賞するのが◎ 3. ピット工房では、本物の工具を使って車を組み立て・走行体験できるワークショップにもチャレンジできます



バイクファン大興奮! 幻のバイクを間近で

大分県 ▶ 由布市

湯布院 岩下コレクション

◆ ゆふいん いわしたこれくしょん

国内外の貴重なモーターサイクル200台に加え、世界中の4輪の名車が観賞できます。注目は1964年に1台のみ製造されたイタリアの「ドゥカティ・アポロ」。当時世界最大のバイクとして、2億円の評価がつけられているそうです。ほかにも、ダイアナ妃の生家のステンドグラスや昭和グッズなど、見どころいっぱいです。

☎0977-28-8900 住 大分県由布市湯布院町川北645-6 9時～17時 休 無休 料 大人800円、中高生600円、小学生300円 P 30台(無料)※2輪スペースあり(50台)

access 大分自動車道 湯布院ICより2分

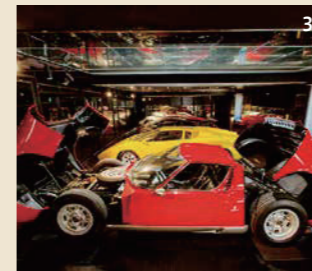
1. 「ドゥカティ・アポロ」。最高時速200kmは当時圧倒的なスペックを誇ったそう 2. 2階には国産のバイクが、3階には海外のバイクが展示されています 3. 戦後の日本のヒーロー 力道山の所有車・キャデラック。本田宗一郎氏や高倉健氏といった偉人コーナーも好評です



車とバイクの

博物館巡り旅

暑さも和らぐ秋は、車やバイクでドライブにするのにぴったりな季節。風をきって走れば、日頃のストレスも解消されそうです。旅先の候補は、そんな車やバイクの博物館はいかがでしょう?



1. フェラーリの中でも、元祖スペアアールがこの「フェラーリ 288GTO」 2. 1950年代のレーシングカー「メルセデスベンツW196R」をモチーフに作り出された「スネークモーターズ 196RS 北野スペシャル」 3. ランボルギーニやロールスロイスなど、普段は見られない歴史的名車が揃います

希少車が集結! 珠玉のミュージアム

兵庫県 ▶ 姫路市

トリノミュージアム

◆ とりのみゆーじあむ

立体駐車場をリノベーションした個性的な館内には、希少なヴィンテージ車がズラリ。なかでも「フェラーリ 288GTO」は、日本に正規輸入された2台のうちの1台で、現存する輸入車両はここでしか見られないのだとか。スーパーカーの元祖とされる「ランボルギーニ ミウラ P400」や著名人の特注車も必見です。

☎079-224-2220 住 兵庫県姫路市福中町51ヘルメスビル7F(旧メガパーク) 10時～17時(最終入館16時) 休 月曜(祝日の場合は翌日) 料 高校生以上1,300円、小中学生800円 P 36台(2時間無料)※2輪スペースあり(3台)

access 姫路バイパス 姫路南ICより車で10分

ランチはここで!

Corniche

◆ こーにっしゅ

ミュージアム併設のレストラン。おすすめは写真の「ミックスプレート(1,650円)」。テラス席からは姫路城が一望できます。



圧倒的スケール! 車両展示は常時500台

石川県 ▶ 小松市

日本自動車博物館

◆ にほんじどうしゃはくぶつかん

日本最大級の規模を誇る自動車博物館。明治終わりから平成の初めまでの、国内外の車両がメーカー・テーマごとに分かれて展示されています。特にスカイラインやクラウンは初代から順に車両が並び、見比べて楽しむのもおすすめです。日本初の四輪駆動車「くろがね 四起(後期型)」など、貴重な車両も多数!

☎0761-43-4343 住 石川県小松市二ツ梨町一貫山40 9時～17時(最終入館16時30分) 休 水曜(祝日の場合は翌日)8月は無休、12/26～31 料 高校生以上1,200円、小中学生600円 P 200台(無料)※2輪スペースあり(20台)

access 北陸自動車道 加賀ICより車で25分

1. 「トヨタの広場」では、トヨタ2000GT、セリカ1600GTといった名車が勢揃い 2. 日本に1台しかない、スパルエンジン搭載の幻の国産スーパーカー「ジオットキャピスタ」 3. 建物は赤レンガ造り風の3階建て。3階から1階へと見学していくのがおすすめ。1階には車に特化した商品を取り扱った「ミュージアムショップ」があります





後半戦スタートの第5戦。夏休み最後の週末ということもあり、たくさんのお子様連れのお客様が来場され、レースもイベントも楽しんでいただきました！
決勝レースでは、NGKスパークプラグサポートチームの#12 TEAM IMPULが最後尾スタートからみごと大逆転勝利をおさめました！！

REPORT 02
SUPER GT 第5戦
2022年
8月27日(土)～28日(日)
鈴鹿サーキット

10月以降のスケジュールについてはこちらから！



<https://www.ngk-sparkplugs.jp/topics/detail/48>

MotodXプラグ製品プロモーション活動として全国の2輪量販店にて週末にイベントを開催中。製品を用いて性能やプラグ交換の重要性をお客様に直接PRしています。お近くの店舗で実施の際は、ぜひお立ち寄りください！

REPORT 03
MotodXプラグ 店頭PRイベント
2022年
7月～実施中



今後もさまざまなイベント会場に出展予定です。皆さまのご来場をお待ちしております！



22年シーズンクライマックス！会場と一緒に盛り上がりましょう！

2022年 10～12月 イベント出展スケジュール

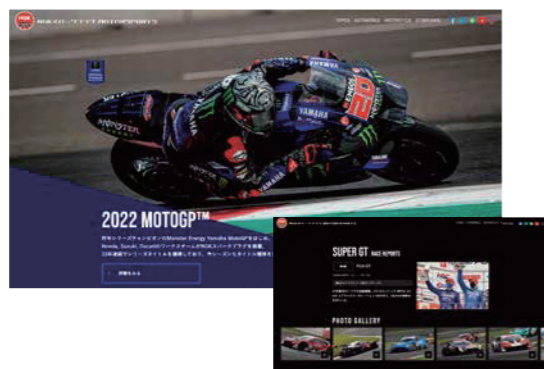
イベント名	開催日	場所
4輪 オートアフターマーケット九州	10月1日(土)～2日(日)	マリンメッセ福岡B館
4輪 SUPER GT 第7戦	10月1日(土)～2日(日)	オートポリス
4輪 SUPER GT 最終戦	11月5日(土)～6日(日)	モビリティリゾートもてぎ

※諸事情により予定が変更になる場合があります。ご了承ください。

最新のレース情報はいち早くお届け！ぜひアクセスしてね！



<https://entame.ngk-sparkplugs.jp/>



この度、モータースポーツサイトのHPがリニューアルしました。カテゴリーごとにレースレポートやサポートチームを紹介。チームのマシンもたくさん掲載しています！これからも皆様のお役に立つ情報を充実させてまいりますので、是非ご覧ください！

NGKスパークプラグ モーターズポーツ ホームページがリニューアル！



優勝した #33 Team HRC
・長島 哲太 選手
・高橋 巧 選手
・イケル・レクオーナ 選手

優勝したTeamHRCからサインキャップをいただいたよ！今号の読者プレゼントで1名様にプレゼント！



詳しくは裏面をチェック!!



2019年覇者の#10 Kawasaki Racing Team Suzuka 8Hも素晴らしい走りを見せてくれNGKスパークプラグサポートチームが1, 2フィニッシュとなりました。



HRC(ホンダ・レーシング)創立40周年に鈴鹿8耐優勝という快挙となりました。おめでとうございます！



イベントブースも大盛り上がり!!
NGKスパークプラグブースと、オリジナルグッズ販売コーナーも大盛況。多くのレースファンの方に遊びにきていただき、ありがとうございました。

REPORT 01
2022 FIM世界耐久選手権 鈴鹿8時間耐久ロードレース
コカコーラ

3年ぶりに開催された真夏の祭典「鈴鹿8耐」。土曜日予選までは不安定な天候でしたが、決勝日曜日は快晴！天気もレースもアツい展開となりました!! Team HRCが唯一の2分5秒台のタイムを叩き出し、13年振りのポールポジションを獲得。決勝レースでは全車ラップダウンさせる走りでも214周を走破！8年振りの優勝を飾りました!!

Sparky presents
8耐密着レポート

これでレースに出場!? サーキット内移動用のバイク。ここにもNGKスパークプラグロゴがしっかりとはいっています!

YARTのニコロ・カネバ選手、クールダウン中。とびきりスマイルいただきました!

とにかく暑い! 走り終えた選手は、プールに入って体を休めたり、ドライアイスの冷気でクールダウン!

コースから見た満員のグランドスタンド席。チームカラー(応援団)によって分かれていて鮮やかです。

ピット作業時間を少しでも短縮するため練習。各担当ごとにスタンバイ。コンマ何秒の世界を競っています。

2022年
8月4日(木)～7日(日)
鈴鹿サーキット 国際レーシングコース

NITTOKU LATEST TOPICS

2023 モータースポーツ カレンダープレゼント

ご好評いただいているモータースポーツカレンダー2023年版が完成しました！NGKスパークプラグがサポートするマシンの迫力ある写真が満載のレアなカレンダーです。Webアンケートに答えて応募いただいた方の中から、抽選で各10名様にプレゼント。ぜひ応募ください！



※実際のデザインと異なる場合があります。

応募方法▶Webアンケートより
お申し込みください



応募締め切り
2022年11月18日(金)

本誌裏表紙にある
Webアンケートから
応募してね!



※当選者の発表はプレゼントの発送をもってかえさせていただきます。
※ご記入いただいた個人情報は、当選者へのプレゼント発送のみに
使用させていただきます。

NGKスパークプラグ LINEスタンプ 好評発売中!

NGKスパークプラグ公式スタンプ第2弾
動くアニメーションスタンプを発売しました!
オリジナルキャラクターのスパークキーが可愛く
動いてLINEトークを盛り上げます!
スタンプの種類は8種類。是非ご利用ください。

STORE.LINE.ME
NGKスパークプラグ
公式スタンプ2
-LINEスタンプ | LINE STORE

ご購入はコチラ

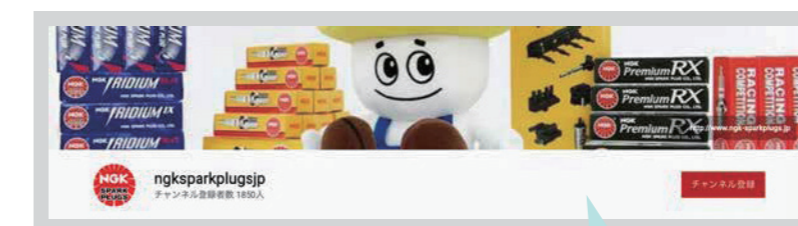
https://line.me/S/sticker/20285882

こちらもよろしくお願ひします!
公式スタンプ第一弾も
好評発売中!

https://store.line.me/stickershop/product/11304966

NGKスパークプラグ 公式YouTube 配信中心!

プレミアムRXプラグやMototoDXプラグ
の性能説明やプラグの基礎知識について
説明した動画をアップ中!
「ngksparkplugs.jp」で検索
してね!



https://www.youtube.com/user/ngksparkplugsjp

製品紹介などの
動画をアップ中!
ぜひご覧ください!



NGKスパークプラグPR隊長による
ツーリング動画も配信中心!

REFRESH PRESENT

リフレッシュプレゼント

11月16日に景品リニューアル!!



前号のアンケートで景品リクエストを募集し、たくさんのご応募をいただきありがとうございました!
皆さまからのリクエストをもとに景品のリニューアルをいたします。導入予定の景品の一部をご紹介。
どうぞおたのしみに! ※諸事情により景品が変更になる場合がございます。ご了承ください。

NEW

ダイソン V8 Slim Fluffy Extra
スタンダードなコードレスクリーナー。音響工学に基づいた静音設計。

NEW

KTC 9.5sq. ソケットレンチセット デジラチェモデル
確実な整備のために適切なトルク管理を! 操作性が進化した固定グリップ方式を採用。

NEW

Jackery ポータブル電源 240
キャンプや車中泊、防災時の緊急電源として1~2日程度使用することが可能。

NEW

PHILIPS ジャンプスターター
6.0Lまでのガソリン車、3.0Lまでのディーゼル車もジャンプスタート可能。

NEW

KNIPEX コブラ ウォーターポンププライヤー
KNIPEXの代名詞! ボタンで素早く開口部を調整でき、勝手にずれません。

NEW

CAPTAIN STAG アウトドアワゴン
大型タイヤで段差や砂利道も楽々移動。収束型なので収納時はコンパクトに収納可能。

NEW

CAPTAIN STAG ヘキサステンレス ファイア グリル
今人気の焚火台はもちろん、バーベキューコンロ、ダッチオーブンと1台3役。

NEW

PBスイス L形ボール付ロング六角棒レンチセット
面取り加工されているので、ネジ穴に入りやすい。ボールポイントは真円に近く、最大斜め30°まで使用可能。

現状の景品は11月15日までに掲載終了となる場合がございます。
お申し込みはお早めに!

**リフレッシュプレゼント
新規登録はコチラ!**



NGKリフレッシュ



https://www.ts-base.jp/ngk/refreshpresent/

NGKリフレッシュプレゼント事務局 TEL:0568-42-0041
受付時間 平日9:00~17:00



検索の仕方について、わかりやすく説明した動画をYouTubeで公開中!
そちらも是非ご覧ください。



検索結果画面の見方

検索条件: 種類: 4輪車用 国産車スパークプラグ メーカー: トヨタ 車種: ポルテ 排気量: 指定なし

※標準プラグとはメーカー組付け相当プラグを示します。

排気量	車種型式	エンジン	年式	プレミアムRXプラグ	ストックNo.	イリジウムMAXプラグ	ストックNo.	イリジウムIXプラグ	ストックNo.	標準プラグ	ストックNo.	純正品番	必要本数
1300	NNP10	2NZ-FE	H16.7~H22.8	BKR5ERX-11P	93228	BKR5EIX-11P	1219	BKR5EIX-11	3184	BKR5EIX-A-11	2526	---	4
			H22.8~H24.7	BKR5ERX-11P	93228	BKR5EIX-11P	1219	BKR5EIX-11	3184	IFR5A11	-	90919-01218	4
	NSP140	1NR-FE	H24.7~H27.7	LKAR7ARX-11P	94493	DF7H-11B	1317	---	---	ILKAR7311	5315	---	4
1500	NNP11, NNP15	1NZ-FE	H16.7~H22.8	BKR5ERX-11P	93228	BKR5EIX-11P	1219	BKR5EIX-11	3184	BKR5EIX-A-11	2526	---	4
			H22.8~H24.7	BKR5ERX-11P	93228	BKR5EIX-11P	1219	BKR5EIX-11	3184	IFR5A11	-	90919-01218	4
	NCP141, NCP145	1NZ-FE	H24.7~R2.12	LFR5ARX-11P	92294	DFS8-11A	7686	---	---	---	---	---	4
			H27.7~R2.12	---	---	---	---	---	---	---	DILKA7678	96210	---

このボタンをクリックすると
適応検索TOP画面に戻ります。

横一列で適応品番になります。
※品番「---」は適応する品番がないことを示します。

- 記号の説明**
- ◇ 端子形状が2タイプありますので、メーカー指定の端子形状でご使用ください。
 - ▼ 締付回転角が異なります。プラグの取り付け方をご参照のうえ、適切な締付回転角で取り付けてください。
 - ◎ 各メーカールートよりご購入ください。
 - LPG燃料はプラグくすぶりの心配がないので、標準熱価5番の車種にもLPG専用イリジウムプラグの熱価6番をすすめています。
 - ★ お車に取り付いているプラグの端子仕様をご確認の上、装着ください。
 - 寒 寒冷地仕様車用

記号の説明は、HP内でも記載しているよ!



検索の手順

こちらのスパークプラグ
適応品番検索からも
同様の工程で検索可能です!

STEP 1 種類選択

STEP 2 メーカー選択

STEP 3 車種選択

「排気量」(任意)で
選択したら完了!
検索結果が表示されます。

HPの
便利な機能
をおおう

HP
適応検索の
使い方を
知ろう

今回は、日ごろ皆様からHPやお電話にてお問い合わせいただく「製品の適応検索」についてご紹介いたします。適応表から調べることもできますが、掲載車種が限られているため、HPの製品サイトでの検索をおすすめ!弊社HP製品サイトでは、適応表から掲載を取りやめた低年式の車や、最新車種の情報を掲載中です。検索の仕方とても簡単なもので、ぜひ、ご利用ください。

Pick Up
同じ品番で、4ケタの数字が2種類!
違いを知ろう!

包装箱に記載がある4ケタまたは5ケタの数字は、「ストックNo.」と呼ばれる管理番号になります。同じスパークプラグ品番で複数のストックNo.がある場合は、左記の2パターンがあります。

パターン1

端子仕様
が2種類ある場合

同一品番でもターミナル(端子)形状の違いで「ストックNo.」が異なりますので、お探しのプラグのターミナル(端子)形状、及び「ストックNo.」を確認の上、ご購入ください。

パターン2

包装箱仕様の
違いで、
2種類ある場合

同一品番、同じ端子形状でも、包装箱の仕様によってストックNo.が異なる場合がございます。何れの包装箱共に、中身のプラグ本体に違いはありませんので、どちらを「ご利用頂いても問題ございません。

品番が同じでも包装箱の違い(黄箱と銀箱)によってストックNo.が違います。

※【対象品番】BPR7EIX、BPR8EIX、BPR9EIX、BR8EIX、BR9EIX、BR10EIX

LINEメカニックアカウント
からも簡単移動!

HPへの
リンクは
こちら

https://www.ngk-sparkplugs.jp

NITTOQ (にとくキュー)では、整備の際に注意したい製品の仕様や整備方法などを穴埋め形式で出題！メカニック向けLINEアカウントでも、○×形式で出題。

「HP製品サイト」や「適応表カタログ」にヒントが載っているよ！

ぜひ、チャレンジしてね！



HP製品サイト



1 プラグの点検・交換時には、火災・の原因となるため、必ずエンジンを、エンジンが状態で作業を行う。

2 プラグの締付トルクはでもでも、プラグやエンジンに不具合を生じさせるおそれがある。

3 トルクレンチが用意できない場合のプラグの取り付けは、プラグをねじ込み、ガスケットが取り付け座にあたってからプラグレンチを使ってで締め付ける。またプラグが新品時とでは推奨締付回転角が異なるので注意すること。

さらに挑戦！ 全問正解でオリジナル壁紙をGET！

メカニック向けLINEアカウントで、

○×クイズ出題中！

メカニック向けLINEアカウントを友だち追加して、○×クイズに参加ができます！全問正解でオリジナル壁紙をプレゼント！是非参加してみてくださいね。

○×クイズの参加方法



1字違うだけで性能や仕様が大きく異なります。適合する品番を確認の上、使用しましょう！



品番例



P	
DI	高着火性プラグ:針針プラグ
I	イリジウムプラグ
L	ロングリーチプラグ
P	白金プラグ
S	高着火性プラグ:角チップタイプ
Z	突き出しプラグ

上記のアルファベットは組み合わせで使用することもあります。
〈例〉ILFR...、PLZFR...、

また、「L」を含む場合、ネジの長さは「L(ロングリーチ)」が優先されます。
〈例〉
※ガスケットタイプ
FR5AP-11:ネジ長19.0mm
▼
LFR5AP-11:ネジ長26.5mm
※コニカルシートタイプ
PTR5C-13:ネジ長17.5mm
▼
PLTR6A-10G:ネジ長25.0mm

F				
	ネジ径	ネジ長	取付座の形状	六角対辺
F	φ14	19.0	ガスケット	Hex 16.0
FE	φ14	19.0	ガスケット	Hex 16.0
G	φ14	19.0	ガスケット	Hex 20.8
J	φ12	19.0	ガスケット	Hex 18.0
K	φ12	19.0	ガスケット	Hex 16.0
KA	φ12	19.0	ガスケット	Hex 14.0
KB	φ12	19.0	ガスケット	Bi-Hex 14.0(十二角)
KE	φ12	19.0	ガスケット	Hex 16.0
KF	φ12	19.0	ガスケット	Hex 14.0
KG	φ12	19.0	ガスケット	Bi-Hex 14.0(十二角)
L	φ10	12.7	ガスケット	Hex 16.0
M	φ10	19.0	ガスケット	Hex 16.0
MA	φ10	19.0	ガスケット	Hex 14.0
MD	φ10	19.0	ガスケット	Bi-Hex 12.0(十二角)
MF	φ10	19.0	ガスケット	Hex 14.0
NA	φ12	17.5	コニカルシート	Hex 14.0
T	φ14	17.5	コニカルシート	Hex 16.0
U	φ14	11.2	コニカルシート	Hex 16.0
W	φ18	10.9	コニカルシート	Hex 20.8
X	φ14	9.5	ガスケット	Hex 20.8
Y	φ14	11.2	コニカルシート	Hex 16.0

※例外 TR5A-10,TR5A-13,TR5B-13, TR6B-10,TR6B-13,PTR5A-10, PTR5A-13:ネジ長25.0mm
※十二角用のソケットが必要です。
※FE,KE,KF,KG,MF:絶縁体露出長延長タイプ

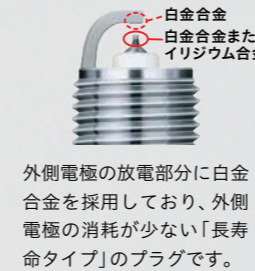
A	
A,B,C...追記号	
DX	MotoDXプラグ
I	片イリジウムプラグ
IX	イリジウムIXプラグ
P	片白金プラグ

※品番の最初に「I」または「P」がある場合、熱価の後ろにつく「I」や「P」は追記号となります。
〈例〉
① ZFR6P8Iはイリジウムプラグ
□ ...イリジウム
■ ...追記号
〈例外〉
ZFR...P-Gはニッケルプラグ

プラグタイプ

品番における一番左の桁は、「プラグタイプ」を表しており、品番の先頭部分に来るIやPは両貴金属プラグ(長寿命タイプ)となります。IL...やSILZ...のように組み合わせで使用することもあります。

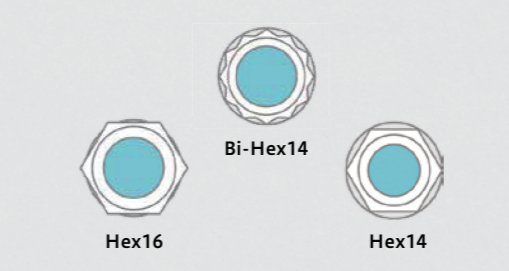
両貴金属プラグ



主体金具形状

ここで、ネジ六角対辺サイズを見分けることができます。昨今、六角対辺の小さなプラグが主流になってきており、旧品番は六角対辺寸法16mm、新品番は六角対辺寸法14mmが主流です。さらにBi-Hex品(十二角対辺)も存在するため、品番を正しく見分けて、適したプラグレンチを使用しましょう。

六角、十二角の形状の違い(プラグ上部からみた図)



追記号・特徴

熱価の後にくる、記号は基本追記号となります。熱価の後にIやPがつく場合は、片貴金属プラグとなります。

片貴金属プラグ



新品番体系での品番の見方を知ろう

「品番の違い、互換性について」もよくあるお問い合わせの一つ。従来、BKR...やCR...といった品番が多くありましたが、最近ではPFR...やILKAR...といった新しい品番体系での品番が多くなってきました。ここで改めて、新しい品番体系での品番の見方に注目！品番からプラグの仕様を知って、ぜひ、整備にご活用ください。

このタイプは長寿命ではないよ！

訪れるべき、 こだわりカフェ。



全国の車好き&バイカー御用達のカフェをご紹介します。
ドライブ又はツーリングに出かける際、こんなカフェを
目的地にしてみませんか？

「せせらぎ街道」で爽快ツーリング！ 休憩は緑に囲まれるバイカーカフェへ

新緑が目まぶしい春から紅葉に染まる秋までのシーズンに、
爽快なツーリングを楽しめる岐阜県の名所「せせらぎ街道」。
その道中、吉田川のほとりにある自然に囲まれたカフェで、
ほっとひと息。岐阜の名物グルメを挟んだ、ボリューム満点の
「鶏ちゃんホットサンド」をはじめ、手づくりカレーなど、バイカー
たちに人気のメニューも豊富。店内に展示される60's~70'sの
旧車を眺めながら、憩いの時間を過ごすことができます。



周囲の緑が爽快な
春~秋は、ツーリン
グ客でいっぱい！

「鶏ちゃんホットサンド」
フリードリンク付き
1300円



cafe AGUSTA

カフェ アグスタ

☑ 岐阜県郡上市明宝奥住1962 ☎ 0575-87-2756

☎ 8:30~16:00LO ☎ 水曜、冬期(11月下旬~4月上旬) ☎ あり(20台)

次号はカーマニア編をお届けします



にっとくニュース読者アンケートに
回答いただいた方の中から抽選で
NGKスパークプラグ オリジナル
グッズをプレゼント!



応募
ください
!!



鈴木8耐
Team HRC
サインキャップ

左から順に
イケル・レクオーナ選手、
長島哲太選手、高橋巧選手)

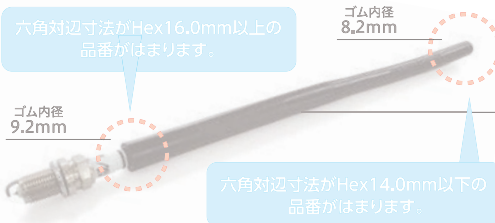
1
名様

スクイーズ

3
名様



整備に役立つ



▲先端の太さが異なり、プラグ絶縁体頭部の径の大きさに合わせて使い分けられます。

ゴムパイプ

5
名様

メカニック向けLINEアカウントから回答

読者アンケート&プレゼントの 応募方法

STEP 1

二次元コード
から
友だち追加!



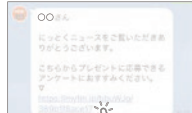
STEP 2

トーク画面で
「にっとくニュース」
と入力!



STEP 3

返信メッセージ
に記載のURL
をタップ



STEP 4

アンケートと
プレゼント応募
を入力!

スマートフォンから上記の二次元コードを読み込み、
メカニック向けLINEアカウントを友だち追加後に回答
できます。アンケートにお答えいただければプレゼント
応募も一緒にできます。どしどしアクセスしてください!



ダイレクトメールで本誌を受けとられた方は、
アンケート入力の際に封筒宛名の下段に記載
されている「にっとくニュースダイレクトメールID(左下NN(NR)-5(6)ケタの数字)」を
ご入力ください。

461-0005
愛知県
名古屋市東区東桜一丁目1番1号
アーバンネット名古屋ネクスタビル
株式会社 NGKオートサービス

NN-xxxxx